



資料編 1



組織

会員数

	令和3年度	令和4年度
正会員	21	21
准会員	6	6
合計	27	27

役員

(令和5年7月1日現在)

経営管理委員会

会長	経営管理委員
野崎 啓太郎	坂本 勇
副会長	吉川 英明
小林 俊之	森田 龍幸
	田中 幸雄
	穴戸 幸男
	眞利子 伊知郎
	久保 秀一

理事会

代表理事 理事長	常務理事	代表監事	監事
田代 栄一	川島 和之	大山 裕視	松永 重徳
代表理事 専務	武田 雅信	常任監事	飯塚 隆
日比野 剛士	篠 圭一郎	羽村 成久	

職員数

(単位:人)

	令和3年度	令和4年度
男性職員	79	73
女性職員	64	62
合計	143	135

店舗一覧

(令和5年7月1日現在)

	所在地	電話番号
本店	〒190-0023 東京都立川市柴崎町3丁目5番25号	(042)528-1114

特定信用事業代理業者の状況

該当する取引はありません。

信用事業の業務代理を委託する代理店(業務代理組合)の状況

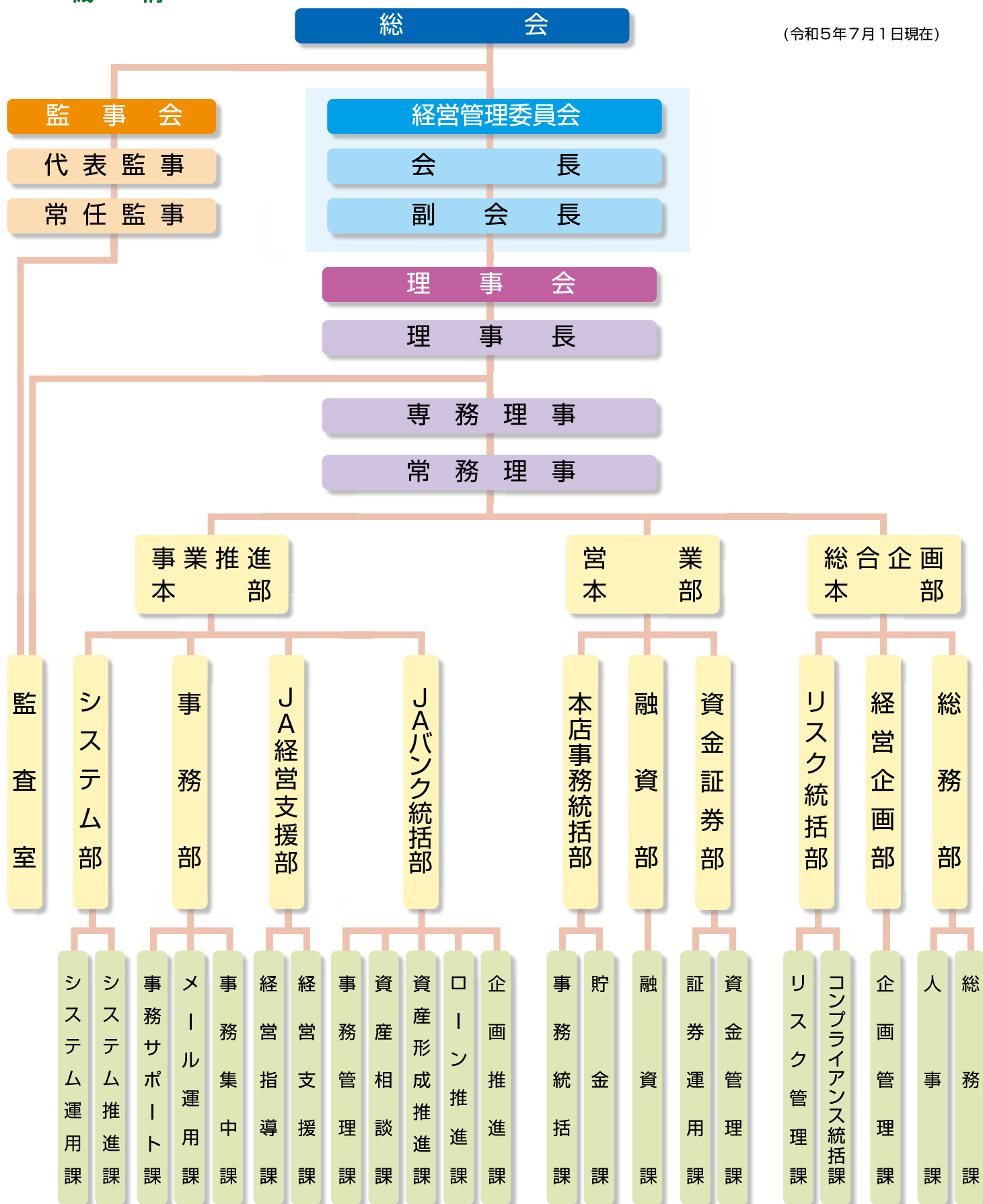
(令和5年7月1日現在)

業務代理組合の名称	八丈島農業協同組合
業務代理組合の住所	八丈島代理店 (八丈島農業協同組合本店) 東京都八丈島八丈町大賀郷1536番地
代理事業の開始年月日	平成28年5月23日(月)より



機 構

(令和5年7月1日現在)



△資料編1▽
機構

事業のご案内

貯金業務

J Aの組合員や地域の皆さまからJ Aがお預かりした貯金は、皆さまの生活・事業資金に貸し出されるほか、J Aの余裕金として当会がお預かりしております。

また、農業団体や関連企業の資金をお預かりしております。

当会では、地域の皆さまや一般企業の皆さまにもお気軽にご利用頂けるよう、当座貯金、普通貯金、通知貯金、定期貯金、総合口座などの各種貯蓄商品を取り揃えております。

貸出業務

農業者や農業団体、地方公共団体への融資、また、東京都に事務所・店舗・営業所を有する農業関連産業、地場産業や一般企業等に貸出を行っております。

また、東京都をはじめ立川市、国立市、昭島市、西東京市の各制度資金の取扱指定金融機関及び日本政策金融公庫（農林水産事業・国民生活事業）等の受託金融機関となっております。なお、J Aの店舗を窓口としております。

推進業務

J Aは、信用をはじめ、経済、共済等の幅広い事業活動を通じて、組合員や地域の皆さまに対して様々なサービスの提供を行っております。この中で、信用事業は、貯金、貸出、為替決済等の金融サービスを提供することにより、農業をはじめ、地域社会の発展に貢献しております。

当会は、J Aの信用事業を統括する機関として、J Aの機能を強化する活動を推進業務として行っております。

為替・決済業務

全国のJ A並びに、すべての民間金融機関への振込、代金取立等の内国為替業務をはじめ、各種口座振替、公金・公共料金等の収納事務などの決済業務を行っております。

国債・投資信託の窓口販売業務

長期利付国債、中期利付国債、個人向け国債、及び投資信託の取扱いを行っております。

東京都のJA(代理店JA含む)・信連でご利用いただける※

主な取扱商品・サービス

貯 金

種 類	内 容	期 間	お預け入れ金額
総 合 口 座	普通貯金と定期貯金を1冊の通帳で利用でき、便利な自動ご融資がセットされた口座です。自動ご融資は、普通貯金の残高が不足した場合に、定期貯金残高の90%以内で、自動的に最高200万円までご利用いただけます。		
普 通 貯 金	自由に出し入れできる貯金です。給与、年金などの自動受取りや各種公共料金などの自動支払いにもご利用いただけます。		
普通貯金無利息型 (決済用)	貯金保険制度で全額保護され、自由に出し入れできる無利息の貯金です。	自 由	1円以上
貯 蓄 貯 金	自由に出し入れできる貯金です。お預け入れ残高に応じた金利となります。		
当 座 貯 金	お支払いに手形・小切手をお使いいただく貯金です。		
通 知 貯 金	まとまったお金の短期運用に好適な貯金です。	7日以上	5万円以上
納 税 準 備 貯 金	税金の納付資金専用の貯金。利息は非課税扱いです。	自 由	1円以上
期日指定定期貯金	お利息が1年複利で計算される定期貯金です。1年間の据置期間後はいつでもお引き出しできます。	最長3年	1円以上 300万円未満
スーパー定期貯金	最長5年間までニーズにあった期間でお預け入れできる定期貯金です。	1か月から5年 期日指定方式もあります。	1円以上
大口定期貯金	1,000万円以上のまとまった資金の運用に最適な商品です。	1か月から5年 期日指定方式もあります。	1,000万円以上
変動金利定期貯金	市場金利に応じて6か月ごとに金利が変更となる定期貯金です。	1年、2年、3年	1円以上
積立式定期貯金 「エンドレス型」	積立期間や満期日を定めずに自由に積立を行い、個々の積立明細は自動継続定期として、満期日到来毎に次々に自動継続を行う貯金です。	自 由	1円以上
積立式定期貯金 「満期型」	目標額に合わせてムリなく着実に貯蓄できる商品です。	6か月以上 10年以内	1円以上
積立式定期貯金 「年金型」	ムリなく積み立て、定期的にお受け取りいただける年金タイプの貯金です。	1年以上	1円以上
据置定期貯金	6か月の据置期間後はいつでもお引き出しが自由で、長くお預け入れいただくほど有利な貯金です。お利息は、半年複利で計算される定期貯金です。	最長5年	1万円以上 1,000万円未満

※ 一部JA(代理店JA含む)・信連でお取り扱いしていない商品がございます。

(前ページより続く)

種 類	内 容	期 間	お預け入れ金額
財 形 貯 金	勤労者の財産づくりを応援する貯金です。給与やボーナスから天引きで積み立てる貯蓄です。		
一般財形貯金	積立額、貯蓄目的ともご自由。お預け入れ後、1年経過すればいつでもお引き出しできます。	3年以上	1円以上
財形住宅貯金	住宅取得等を目的とした積立で、非課税が適用される有利な目的貯金です。	5年以上	
財形年金貯金	在職中に退職後のために積立を行い、60歳以降に年金方式でお受け取りできます。退職後も非課税が適用される有利な貯金です。	5年以上	
定期積金 「定額式」	ライフプランに合わせ、こつこつ積み立てていくのに最適です。目的にあわせて、掛金・期間が選べます。	6か月以上 5年以内	毎月1,000円以上
定期積金 「満期分散式」	毎年満期がやってきて、貯めながら使える便利な定期積金です。	3年コース 4年コース 5年コース	毎月1,000円以上

※ 上記のほか、譲渡性貯金(NCD)などのお取扱いも行っております。各種貯金をご利用の際は信連及びお近くのJ A・代理店J Aの店舗へお問い合わせください。

ローン商品

種 類	内 容
J A 住 宅 ロ ー ン	住宅の新築・購入をはじめ、増改築・外装工事など、住宅に関するさまざまな用途にご利用いただけます。また、すでにご利用の住宅ローンを借換える際にもご利用いただけます。
J A リ フ ォ ー ム ロ ー ン	住宅の増改築をはじめ、バリアフリー改装・耐震改修及び、太陽光発電・システムキッチン・物置など住宅関連設備にご利用いただけます。
J A マ イ カ ー ロ ー ン	新車や中古車の購入をはじめ、修理・車検費用など、カーライフに関するさまざまな用途にご利用いただけます。
J A 教 育 ロ ー ン	入学金や授業料等の学校教育費、アパート家賃等の住居費など、お子さまの教育に関する資金にご利用いただけます。
J A 多 目 的 ロ ー ン	結婚資金、旅行資金、電化製品等購入資金などの生活に必要なさまざまな資金としてご利用いただけます。
J A フ リ ー ロ ー ン	お使い道自由で資金用途の証明も原則不要です。様々な用途でご利用いただけます。
J A カ ー ド ロ ー ン	あらかじめ決めておいた借入枠の範囲内なら、いつでも何回でも繰り返し利用することができます。使いみちは自由なので、さまざまな用途に利用できます。全国のJ A及び他の提携金融機関のA T Mでご利用いただけます。

(前ページより続く)

種 類	内 容
JA 農機ハウスローン	農機具の購入やパイプハウスの建設等にご利用いただけます。
JA 賃貸住宅ローン	アパートなど賃貸住宅の建設、増改築及び他金融機関からのお借換えにご利用いただけます。

※ 各種ローンをご利用の際は信連及びお近くのJA・代理店JAの店舗へお問い合わせください。

一般資金等のご融資

種 類	ご利用いただける方	お使いみち	ご返済期間	ご返済方法	担保・保証
一 般 資 金	東京都に住所又は事業所をお持ちで事業を営まれている企業等の皆さま	設備資金・運転資金等資金の用途が明確となっている資金	短期資金から長期資金まで	一括返済又は分割返済があります。	ご相談のうえ決めさせていただきます。
制 度 資 金	農業近代化資金、東京都中小企業制度融資などをお取り扱いしております。				

※ このほかにも、各種資金をご用意しておりますので、一般資金等をご利用の際は信連及びお近くのJA・代理店JAの店舗へお問い合わせください。

公庫等の受託資金

金融機関等	資 金 名
日本政策金融公庫 (農林水産事業)	農業経営基盤強化資金、経営体育成強化資金、農業基盤整備資金、農林漁業セーフティネット資金、青年等就農資金、農業改良資金等
日本政策金融公庫 (国民生活事業)	教育資金

※ 各種資金をご利用の際は信連及びお近くのJA・代理店JAの店舗へお問い合わせください。

国債の窓口販売

種 類	期 間	申込単位	発 行	募集期間
長 期 利 付 国 債	10年	5万円	月1回程度	2週間程度
中 期 利 付 国 債	2年・5年			
個 人 向 け 国 債 (変動金利)	10年	1万円		
個 人 向 け 国 債 (固定金利)	3年・5年			

※ 国債の窓口販売をご利用の際は信連及びお近くのJAの店舗へお問い合わせください。

※ 特別マル優制度がご利用になれます。

投資信託の窓口販売

種 類	主なリスク	販売単位	手 数 料	保護預り
公 社 債 投 信	金利変動リスク	1万円以上1円単位	ファンドにより手数料をいただくものがございます。	原則として保護預りとさせていただきます。
株 式 投 信	株価変動リスク	投信つみたてサービス 5千円以上1千円単位		

※ 投資信託の窓口販売をご利用の際は信連及びお近くのJAの店舗へお問い合わせください。

※ マル優適格商品もございます。

サービス

種 類	内 容
JA ネットバンク (個人のお客様向け)	パソコン、スマートフォンで、いつでもどこからでも24時間お取引できる、便利なサービスです。サービス内容は、口座情報照会(残高、入出金明細、振込・振替の結果及び予約状況)、資金移動(振込、振替、定期貯金中途解約、生活関連ローン一部繰上返済)等がご利用いただけます。
法人JA ネットバンク (法人のお客様向け)	インターネットに接続されているオフィスのパソコンから、残高照会・入出金明細照会に加え、振込や振替の資金移動、口座振替データや、総合振込・給与振込による複数件のお振込データを1回の操作でまとめてご依頼できる伝送サービス等、豊富なサービスをご利用いただけます。
JA バンクアプリ	キャッシュカードをお持ちの個人のお客様を対象に、スマートフォンから貯金残高照会、入出金明細照会、投信取引等がご利用いただけます。また、お使いの口座を通帳レス口座としていただくことで最大10年間分の入出金明細が確認可能となります。そのほか、払込票のバーコードを読み込み、公共料金等の支払ができるPay Bサービスなどさまざまなサービスへアクセスすることができます。
JA バンク資産運用 サービス (まかせるぞう)	投資一任契約を締結いただいた個人のお客様を対象に、ゴールベースアプローチ(お客様やご家族の人生目標達成に向けた資産運用・進捗管理をしていく手法)によるサービスをご利用いただけます。
JA バンク投信ネット サービス	インターネットに接続可能なパソコンやスマートフォンから、投資信託の取引や照会などがご利用いただける便利なサービスです。スマートフォンの場合はJAバンクアプリからでも本サービスをご利用いただけます。
即時口座振替 サービス	JAバンクと連携した各種キャッシュレス決済サービスに、お客様の口座から即時でチャージ(入金)や口座振替を行うことができるサービスをご利用いただけます。
JA キャッシュサービス	全国のJAキャッシュサービスコーナー(法人カードは東京都JAが設置しているATMに限りご利用できます)にてATM稼動時間内に、手数料無料で現金のお引出し、お預入れ、残高照会がご利用いただけます。また、JA以外のMICSマークの提携金融機関・ゆうちょ銀行・セブン銀行並びに提携しているコンビニ等でもお引出し、残高照会がご利用いただけます。 ※ご利用時に、所定の手数料をお支払いいただく場合があります。詳しくは、窓口にてお問い合わせください。
ATM振込・振替サービス	キャッシュカードがあればATMでお手軽にお振り込み・お振り替えができます。
ペイジー収納 サービス	税金や公共料金、各種料金などのお支払いを、パソコン、スマートフォン、ATMからご利用いただけるサービスです。 ※取扱可能な収納機関については、窓口にてお問い合わせください。
デビットカード サービス	JAのキャッシュカードでお買い物・お支払いができます。あらたな申込や手数料・年会費は不要となっており、現金を持たずにお買い物・お支払いができますので、大変便利です。
かけいぼサービス	毎月の収支とその差額を自動集計して通帳に表示します。各種公共料金の自動支払いをご利用いただいている方に大変便利です。
スウィングサービス	貯蓄貯金・普通貯金双方向自由にスウィングできます。

(前ページより続く)

種 類	内 容
J Aバンクでんさいサービス	お客様が、支払手形の振り出し、振込等に代えてインターネット上で「でんさい(電子記録債権)」の発生手続きをとることにより、取引債務の支払を行うことができるサービスです。
J A カ ー ド (クレジットカード)	ショッピングだけでなく、電気料金や携帯電話料金などの公共料金のお支払いにご利用できます。ICキャッシュカード機能とクレジットカード機能が一枚になった一体型カードもございます。 ※J Aカードのクレジットカード機能は、三菱UFJニコス株式会社が提供するサービスです。
自 動 支 払 い	電話料金・電気料金などの公共料金をはじめ、家賃・税金等を貯金口座から自動的に振り替えてお支払いします。
振込・送金・代金取立	全国どこへでもスピーディーにお振り込み、送金、お取り立てをいたします。
給 与 振 込	毎月の給与やボーナスが、お客様の貯金口座に直接振り込まれます。出張中でも、当日の朝から全国の〈J A〉でお引き出しになれます。
年 金 自 動 受 取	一度のお手続きで、大切な年金が毎回お客様の貯金口座へ振り込まれます。一番早くて、確実なお受取方法です。
配 当 金 自 動 受 取	一度のお手続きで、配当金が每期お客様の貯金口座へ振り込まれます。
自 動 送 金	一度のお手続きで、ご指定の口座から自動的に送金します。お子さまへの仕送り、授業料、家賃、各種会費、リース料金等、送金額が一定している場合に便利です。
登 録 振 込	一度お振込先を登録いただくと、あとは毎月コンピューターで作成する振込依頼書に金額を記入するだけでOK。給与等、定期的なお振込先が多い場合にご利用になると便利です。
自 動 集 金	定期的に集金先の貯金口座から引き落とし、お客様の口座に自動的に入金します。賃貸住宅・駐車場などの賃貸料、各種授業料などの集金事務の効率化が図れます。
公 金 納 付	都民税、事業税、自動車税等の都公金、市町村民税、固定資産税等の市町村公金の納付をお取扱いいたします。この他に、法人税、所得税等の国税・歳入金のお取扱いもいたします。
貸 金 庫	証券・証書類、貴重品などお客様の大切な資産をお守りするセキュリティサポートサービスです。暗証番号と専用鍵を使用する高セキュリティなシステムで大切な資産の安全を確保します。 保管品の出し入れには、個室をご利用いただけます。 営業時間内なら、いつでも何度でもご利用いただけます。

※ 各種サービスをご利用の際は信連及びお近くのJ A・代理店J Aの店舗へお問い合わせください。

A T M設置状況

(令和5年7月1日現在)

	店舗内	店舗外
A T M(現金自動預入・支払機)	164	36

※ 東京都の信連及びJ A・代理店J Aが設置している台数です。
全てのA T Mが生体認証機能付きA T Mとなっております。

主な手数料

※ 各種手数料には、消費税相当額が含まれております。

当会のATM利用手数料

(令和5年7月1日現在)

ご利用のキャッシュカード		JAバンクの キャッシュカード		JFマリンバンクの キャッシュカード	提携金融機関の キャッシュカード	三菱UFJ銀行の キャッシュカード	ゆうちょ銀行の キャッシュカード		
利用時間帯		お引き出し	お預入れ	お引き出し	お引き出し	お引き出し	お引き出し		
平 日	8:00～ 8:45	無 料			220円	110円	220円		
	8:45～ 18:00				110円	無 料	110円		
	18:00～ 19:00				220円		110円		220円
土 曜 日	9:00～ 14:00								110円
	14:00～ 17:00								220円
日曜日・祝日	9:00～ 14:00								
	14:00～ 17:00	220円							

提携先金融機関のATM利用手数料

(令和5年7月1日現在)

ご利用の金融機関		JAバンクの ATM		JFマリンバンクの ATM	セブン銀行・イーネット ローソン銀行の ATM(注1)	提携 金融機関の ATM(注2)	三菱UFJ銀行の ATM	ゆうちょ銀行の ATM	
利用時間帯(注1)		お引き出し	お預入れ	お引き出し	お引き出し	お預入れ	お引き出し	お引き出し	お預入れ
平 日	8:00～ 8:45	無 料			220円		110円		
	8:45～ 18:00				110円		無 料		
	18:00～ 21:00				220円		110円		
土 曜 日	8:00～ 9:00				110円				
	9:00～ 14:00				220円				
日曜日・祝日	14:00～ 21:00				220円				
	8:00～ 9:00	220円							
	9:00～ 14:00	220円							
	14:00～ 21:00	220円							
	9:00～ 14:00	220円							
	14:00～ 21:00	220円							
	9:00～ 14:00	220円							

- (注) 1. セブン銀行・イーネット・ローソン銀行のATM利用手数料については、給与振込・JAカード決済・貯金残高50万円以上など、お客様の取引状況により最大月5回までの手数料を優遇する「JAバンク優遇プログラムサービス」があります。
2. 都市銀行、地方銀行、第二地方銀行、信用金庫、信用組合、労働金庫など他業態の金融機関のATMもご利用いただけます。ご利用になる金融機関によって手数料が異なる場合があります。

- ※ 利用時間は設置場所により異なります。
※ キャッシングサービスご利用のATM利用手数料はお客様がお持ちのクレジットカードにより異なりますので、詳しくはクレジットカード発行会社にお問い合わせください。



内国為替の取扱手数料

(令和5年7月1日現在)

手数料の種類			手数料	
			5万円未満	5万円以上
振込(1件につき)	窓口扱	他金融機関あて 電信扱 文書扱	550円 440円	770円 660円
	ATM扱	他金融機関あて 電信扱	440円	660円
	インターネット扱	他金融機関あて 電信扱	220円	330円
送金(1件につき)	他金融機関あて 普通扱(送金小切手)		880円	
代金取立(1通につき)	他金融機関あて		電子交換所取立	990円
			個別取立	1,100円
その他	送金・振込の組戻料(1件につき)		660円	

両替手数料

(令和5年7月1日現在)

ご希望合計枚数	手数料
1～100枚 (口座をお持ちの方)	無料
1～100枚 (口座をお持ちでない方)	550円
101～500枚	880円
501～1,000枚	1,100円
1,001枚～ 以降1,000枚毎	1,100円

その他の諸手数料

(令和5年7月1日現在)

手数料の種類		手数料
自己宛小切手発行手数料		1枚につき 770円
小切手帳発行手数料		1冊につき 2,200円
残高証明書発行手数料	定例発行	1通につき 440円
	都度発行	1通につき 880円
	お客様指定様式	1通につき 3,300円
通帳・証書再発行手数料		1件につき 550円
キャッシュカード発行手数料	発行	無料
	再発行	1件につき 1,100円
キャッシュカードクレジット カード一体型発行手数料	発行・再発行・更新再発行手数料	無料
未利用口座管理手数料	年額	1,320円

※ その他手数料の詳細については信連及び代理店JAの店舗へお問い合わせください。

貸金庫利用料金

(令和5年7月1日現在)

貸金庫の大きさ(深さ×幅×奥行き)	利用料金(年間)
大型… 135mm×260mm×450mm	33,000円
中型… 97mm×260mm×450mm	23,760円

当会のあゆみ

昭和23年	東京都信用農業協同組合連合会設立
昭和39年	全国農協貯金者保護制度発足
昭和47年	第一次オンラインシステム稼働
昭和49年	全国農協信用事業相互援助制度発足
昭和52年	都内農協貯金ネットサービス取扱開始
昭和54年	全国銀行内国為替制度加盟、第二次オンラインシステム稼働
昭和58年	事務センター完成
昭和59年	系統決済データ通信システム稼働、全国農協貯金ネットサービス取扱開始
昭和60年	情報系オンライン開始
昭和61年	国債等窓口販売業務(代理窓販)開始
昭和62年	貯金量1兆円達成、ATM無人化コーナー集中監視開始
昭和63年	東京都民銀行とのCDオンライン提携、農協ローンテレホンサービス開設
平成元年	都内信組とのCDオンライン提携
平成2年	都銀・地銀とのCDオンライン提携
平成3年	第二地銀・信金・信組・労金とのCDオンライン提携、 サンデーバンキング開始(入金取扱、全国ネット)、外貨両替業務開始
平成4年	愛称「JA」によるCI活動の展開
平成5年	第三次オンラインシステム稼働、全国銀行即日決済システム稼働、 ATMによる振込・振替サービス開始
平成6年	国債等窓口販売業務(自己窓販)開始
平成7年	第四次全銀為替システム稼働
平成8年	純金積立取扱開始、日銀歳入金窓口受入(復代理)事務取扱開始
平成9年	新情報系オンライン稼働
平成10年	東京都中小企業制度融資取扱開始、「JAバンク」によるCI活動の展開
平成11年	有価証券の元引受け業務認可、投資信託窓口販売の取扱開始、 JA全国ネット取引のCD・ATM顧客手数料の全国無料化実施
平成12年	郵便貯金とのCDオンライン提携、日本銀行歳入復代理店開始、 インターネットバンキング・モバイルバンキングの取扱開始
平成13年	デビットカードの取扱開始
平成14年	JAバンクシステム始動(JAバンク基本方針の制定)、 経営管理委員会制度導入
平成15年	個人向け国債の取扱開始
平成16年	決済用貯金取扱開始、長期固定金利型住宅ローン「JAあんしん計画」の取扱開始
平成17年	個人情報保護法施行に伴う体制整備、遺言信託代理店業務開始
平成18年	貯金量2兆円達成、JASTEMシステム(全国統一JAオンラインシステム)への移行、 ICキャッシュカード・ATM生体認証導入
平成19年	三大疾病保障付き/長期入院保障付き住宅ローン取扱開始
平成20年	農協観光との提携商品の取扱開始
平成21年	自己資本増強計画に基づく劣後特約付借入金による資金調達開始
平成22年	JASTEMシステムの更改、ICキャッシュカード発行手数料無料化、 株式会社信栄を子会社化(株式100%取得)
平成23年	新JA東京第1ビル竣工
平成26年	法人ネットバンク取扱開始
平成27年	でんさいネットサービス取扱開始
平成28年	東京島しょ農協から信用事業を譲受け 併せて、東京島しょ農協の店舗を信用事業代理店として運営開始
平成29年	株式会社格付投資情報センター(R&I)より発行体格付「A」を取得
平成30年	ペイジー口座振替受付サービス取扱開始
令和元年	JAバンクアプリのサービス開始
令和3年	即時口座振替サービス取扱開始
令和4年	JAバンク資産運用サービス(まかせるぞう)取扱開始
	電子交換所(手形・小切手)の稼働
令和5年	JAバンク投信ネットサービス取扱開始